
REPORT 001 - Valutazione modulo, corso e dipartimento (frequentanti)

05 August 2015

Anno Accademico: 2014/2015

Docente: 005405 - CALIARI MARCO

Dipartimento: DIPARTIMENTO DI INFORMATICA - 300127

Corso: L2 - MATEMATICA APPLICATA - (S20)

Sede: #NULL#

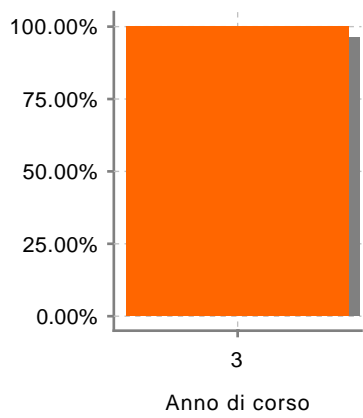
Attività Didattica (AD): 4S00704 - METODI NUMERICI PER LE EQUAZIONI DIFFERENZIALI

Unità Didattica (UD): 4S00704 - METODI NUMERICI PER LE EQUAZIONI DIFFERENZIALI

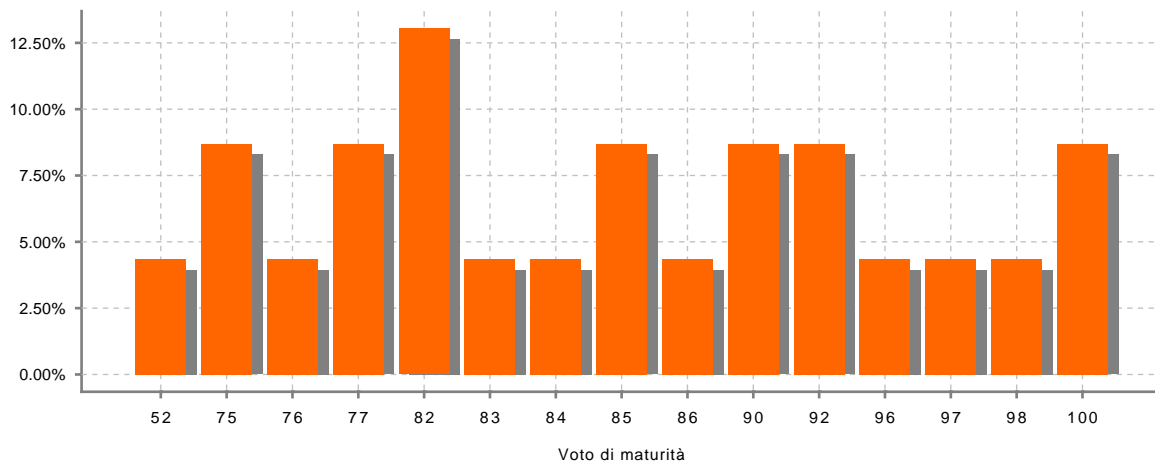
Partizione: Nessun partizionamento

INFORMAZIONI GENERALI SULLO STUDENTE

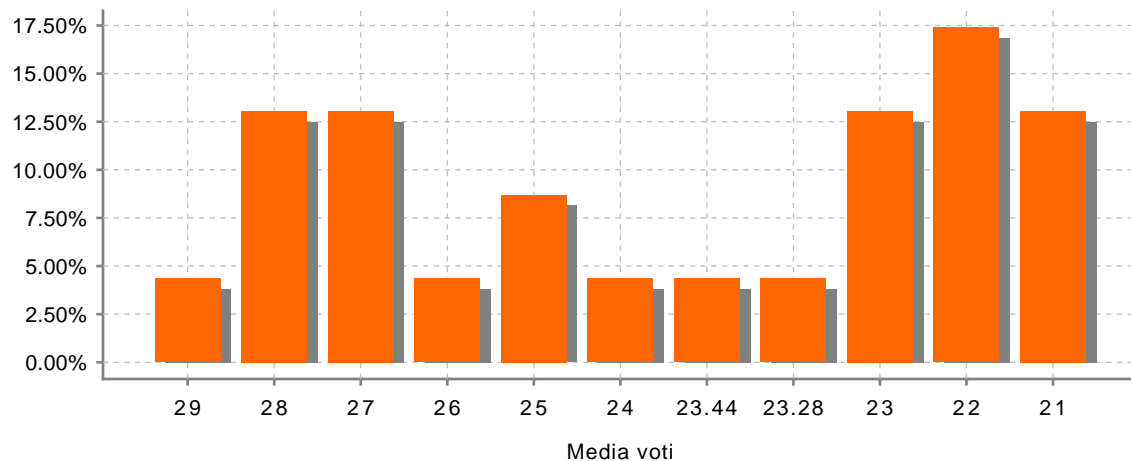
Distribuzione percentuale questionari per anno di corso di iscrizione



Distribuzione percentuale questionari per voto di maturità



Distribuzione percentuale questionari per media voti



VALUTAZIONI

Per ogni quesito è stata calcolata la media in base alla seguente scala di valutazione: Decisamente NO = 1, Più NO che si = 2, Più SI che no = 3, Decisamente SI = 4.

Domanda	Valori percentuali					Media punteggio		
	Decisamente No	Più No che Sì	Più Sì che No	Decisamente Sì	N. risposte	UD	Corso	Dipartimento
INSEGNAMENTO - COURSE								
Le conoscenze preliminari possedute sono risultate sufficienti per la comprensione degli argomenti previsti nel programma d'esame? - Was your preliminary knowledge adequate to understand the topics covered for the exam?	0.00%	39.13%	47.83%	13.04%	23	2.74	2.86	2.92
Il carico di studio dell'insegnamento è proporzionato ai crediti assegnati? - Is there an adequate balance between the study load and the number of credits assigned to this course?	26.09%	34.78%	30.43%	8.70%	23	2.22	2.90	2.99
Il materiale didattico (indicato e disponibile) è adeguato per lo studio della materia? - Are the teaching and learning materials provided adequate to study the subject?	0.00%	8.70%	34.78%	56.52%	23	3.48	3.00	3.07
Le modalità di esame sono state definite in modo chiaro? - Has information on the exam structure been clearly provided?	0.00%	0.00%	39.13%	60.87%	23	3.61	3.24	3.33
DOCENZA - TEACHING								
Gli orari di svolgimento di lezioni, esercitazioni e altre eventuali attività didattiche sono rispettati? - Are class timetables (for lectures, tutorials, practice sessions and other teaching activities) adhered to?	0.00%	0.00%	21.74%	78.26%	23	3.78	3.35	3.47
Il docente stimola/motiva l'interesse verso la disciplina? - Does the teacher/lecturer motivate students towards the subject?	0.00%	17.39%	52.17%	30.43%	23	3.13	2.88	3.03
Il docente espone gli argomenti in modo chiaro? - Does the teacher/lecturer explain the topics clearly?	0.00%	8.70%	56.52%	34.78%	23	3.26	2.82	3.04
Le attività didattiche integrative (esercitazioni, tutorati, laboratori, etc...) sono utili all'apprendimento della materia? - Are the scheduled supplementary teaching activities (tutorials, practice sessions, labs, etc.) useful to learn the subject?	0.00%	4.55%	31.82%	63.64%	22	3.59	3.06	3.10
L'insegnamento è stato svolto in maniera coerente con quanto dichiarato sul sito Web del corso di studio? - Was the teaching consistent with what stated on the website about the course?	0.00%	4.35%	26.09%	69.57%	23	3.65	3.32	3.43
Il docente è reperibile per chiarimenti e spiegazioni? - Is the teacher/lecturer available to provide explanations/clarifications?	0.00%	4.35%	30.43%	65.22%	23	3.61	3.35	3.46
INTERESSE - INTEREST								
E' interessato/a agli argomenti trattati nell'insegnamento? - Are you interested in the topic/s dealt with during this course?	4.35%	26.09%	39.13%	30.43%	23	2.96	3.12	3.19

Corso: L2 - MATEMATICA APPLICATA - (S20)

AD: 4S00704 - METODI NUMERICI PER LE EQUAZIONI DIFFERENZIALI

UD: 4S00704 - METODI NUMERICI PER LE EQUAZIONI DIFFERENZIALI

Confronto fra medie unità didattiche insegnamenti del CdS e media CdS

■ Valutazione media delle UD del CdS
 ● Valutazione media UD docente valutato
 ▲ Valutazione media del CdS

